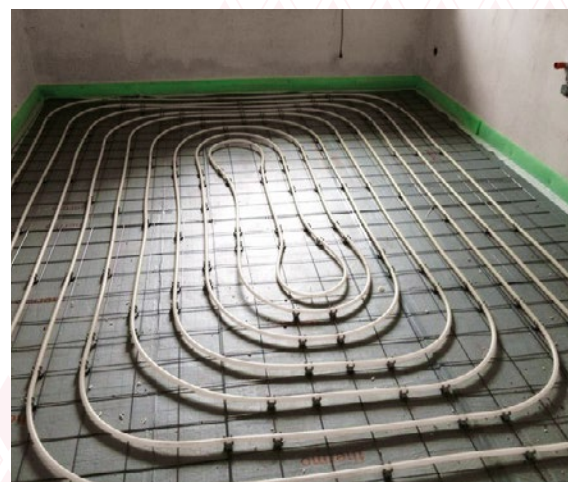


### Gittermatte

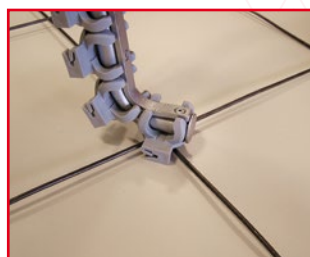
Zertifiziertes Heiz- und Kühlsystem für den Fußbodenaufbau mit Gittermatte und Regima Clip

DIN-CERTCO  
Registernummern  
7F331-F



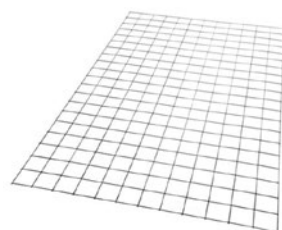
### System - Vorteile

- Flexibel durch variable Verlegeabstände
- Gute Wärmeleistung durch Direkteinbettung
- Bauartgerechte (bauart a1) Verlegung der Fußbodenheizung durch definierte vertikale und horizontale Rohrfixierung
- Variable Gestaltung der Dämmschichten (z.B. mit mineralwolle 30-5) <sup>2</sup> Trittschallverbesserungsmaß  $\Delta Iw,r = 37dB$ )
- Unabhängiges Arbeiten vom Unterbau, Verlegeebene und Dämmung sind getrennt



Spezifische Heiz-/Kühlleistung (W/m<sup>2</sup>) siehe technische Info

### Das System besteht aus folgenden Komponenten:



bavaria-Gittermatte



bavaria-Regima Clip



Drahtbindeschlaufen



Setzwerkzeug

Art.-Nr.	Art.-Bezeichnung		VPE	Einheit
240 02 100	bavaria-Gittermatte	2000 mm x 1200 mm, Rastermaß 100 mm - natur	24,00	m <sup>2</sup>
240 02 150	bavaria-Gittermatte	2100 mm x 1200 mm, Rastermaß 150 mm - natur	25,20	m <sup>2</sup>
240 02 200	bavaria-Gittermatte	2000 mm x 1200 mm, Rastermaß 200 mm - natur	24,00	m <sup>2</sup>
241 02 000	bavaria-Regima Clip	Für 3 mm Drahtstärke, für Rohr Ø14 mm - 17 mm / 20 mm	400	Stk
241 10 000	Drahtbindeschlaufen	Kunststoffummantelt	500	Stk
924 10 000	Setzwerkzeug	Für bavaria-Regima clip	1	Stk